



GUÍAS DE TRABAJO

ANATOMÍA DEL SISTEMA NERVIOSO

PSB-003 ANATOMÍA Y FISIOLOGÍA DEL SISTEMA NERVIOSO

Nombre del estudiante: _____



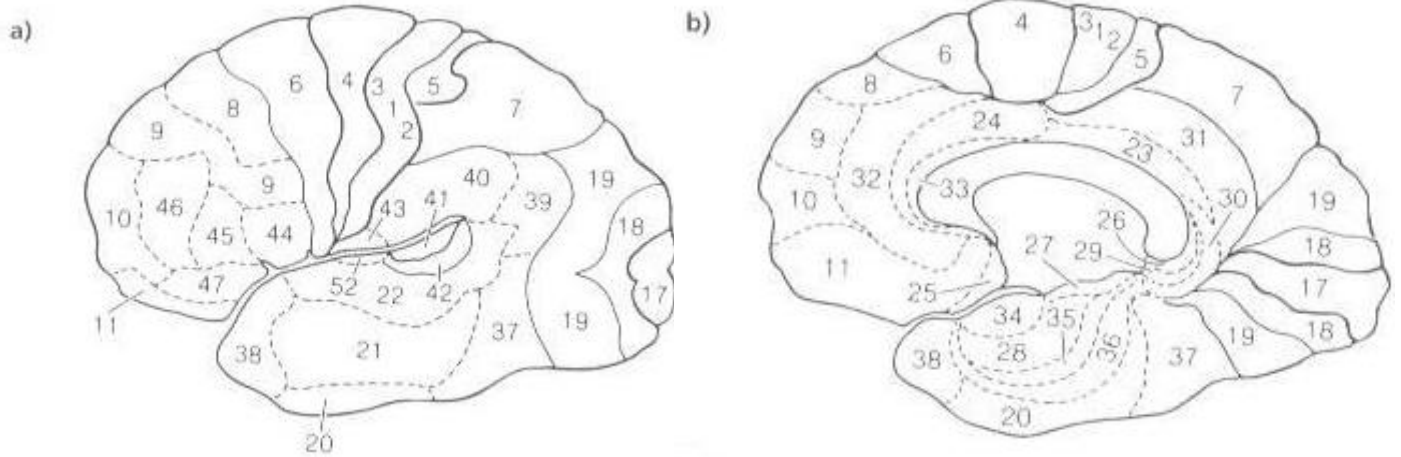
**Prof. Lic. Bradley
Marín**

Guía 8

Contenido Temático

- Áreas de Brodmann
- Sustancia blanca

Áreas de Brodmann



Coloree en los dibujos anteriores las siguientes estructuras:

1,2,3 Corteza sensitiva primaria

4 Corteza motora primaria

5,7 Corteza sensitiva secundaria

6 Corteza premotora (lateral) y motora suplementaria (medial)

9/46 Corteza prefrontal dorsolateral

10 Corteza frontopolar

11,12 Corteza orbitofrontal

24,32,33 Giro cingulado anterior

28,34,35,36 Corteza rinal

17 Corteza visual primaria

18,19 Corteza visual secundaria

41,42 Corteza auditiva primaria

43 Área del gusto

22 Área de Wernicke

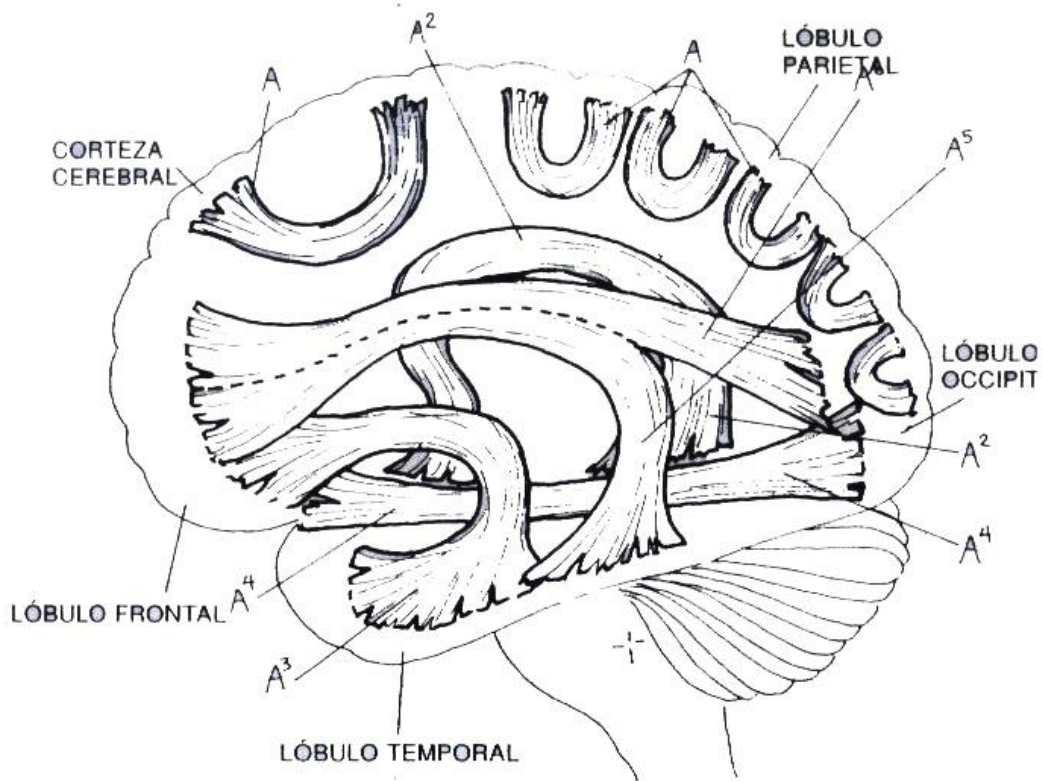
39 Giro angular

40 Giro supramarginal

44/45 Área de Broca

37 Giro fusiforme

Sustancia blanca



Fascículo uncinado

Fascículo arqueado

Fascículo longitudinal superior

Fascículo longitudinal inferior

Fibras cortas de asociación